



RISQUES DE FRACTURES

La couronne "naturelle" n'est parfois pas assez solide pour supporter les forces de mastication, suite par exemple à un traitement de dévitalisation, sur une dent avec une carie volumineuse ou une dent avec un gros plombage.

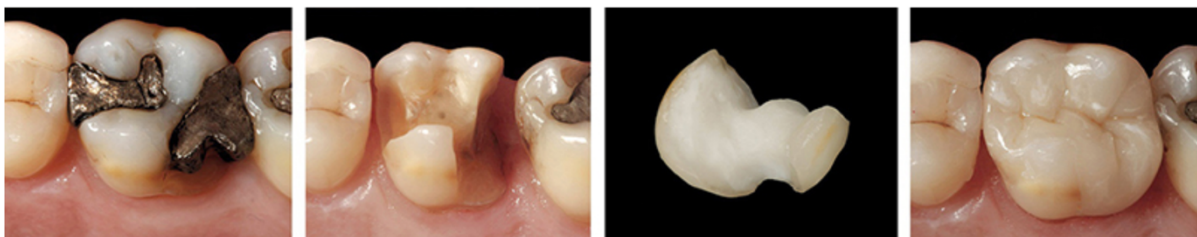
Le risque à court/moyen terme de la majorité de ces dents est donc la fracture si elle n'est pas consolidée durablement...

Il y a de fortes chances que cette fracture soit profonde sous la gencive et qu'elle nécessite l'extraction et le remplacement par un implant et une couronne.



Afin d'éviter de scénario, dans un souci de prévention et d'anticipation. Il peut vous être conseillé de remplacer certains anciens traitements ou traiter certaines dents.

Le type de restauration proposé sera déterminé en fonction du cas clinique et dans une volonté de préservation maximale des tissus encore sains.



Exemple de remplacement d'une ancienne restauration volumineuse métallique ayant provoqué la fracture d'une partie de la dent par un onlay en céramique.